

Configurer le délai de cliquage sur POINT'n'CLICK

Nous allons vous montrer les procédures à suivre pour configurer le délai de cliquage sur le logiciel Point'n'click :

1. Quelque soit la forme de votre point'n'click, vous devriez avoir l'icône suivante :

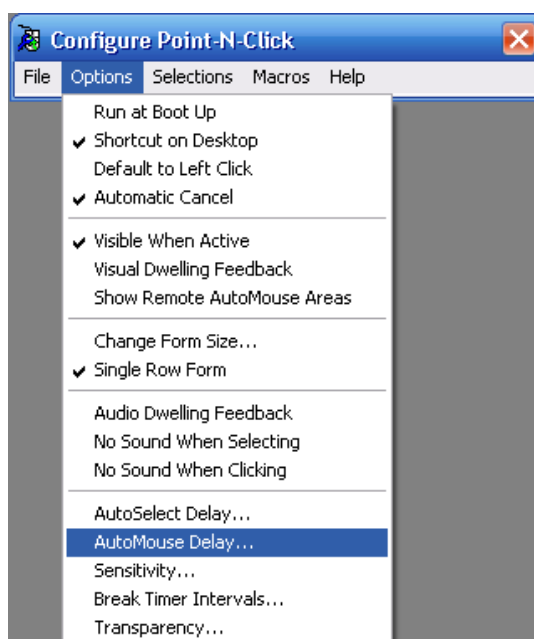


Cliquez dessus.

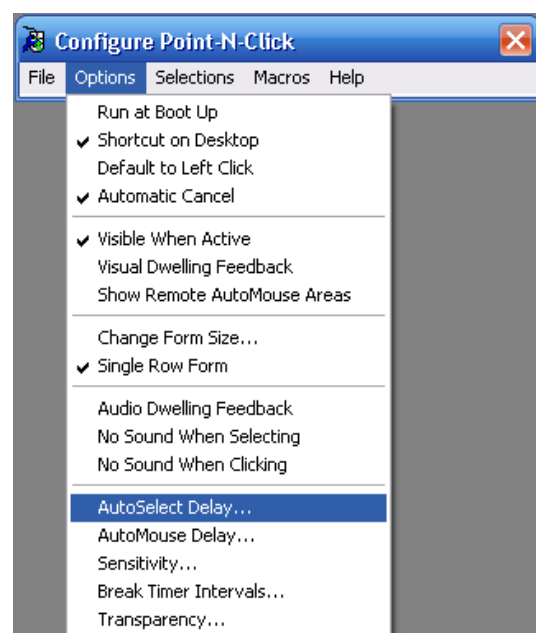
2. Vous voyez maintenant apparaître la fenêtre ci-dessus, cliquez sur le menu option (entouré en rouge) :



3. Une fois le menu déroulé, vous avez le choix entre différentes options. Ce sont les deux cases en surbrillance qui nous intéressent.



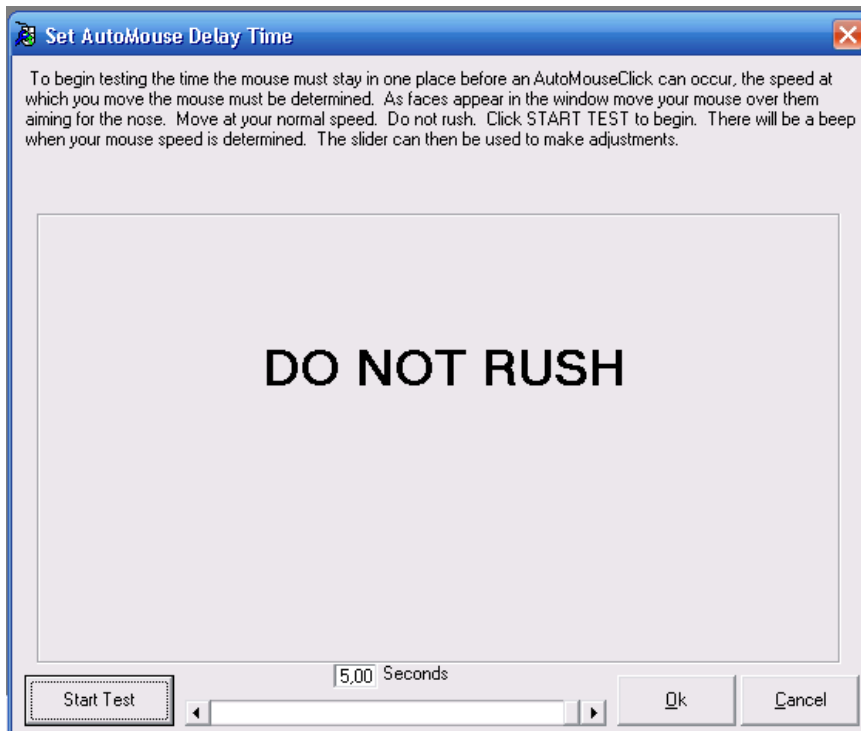
1- Délai de clic de la souris



2-Délai de sélection Point'n'click

Pour le délai de clic de la souris, suivez l'instruction 4. Pour le délai de sélection, qui permet de choisir le délai pour sélectionner un type de clic sur le logiciel Point'n'click (clic droit, clic gauche, double clics, etc), passez directement à l'étape 5.

4. Cliquez sur « AutoMouse Delay... », vous devriez voir apparaître la fenêtre suivante :

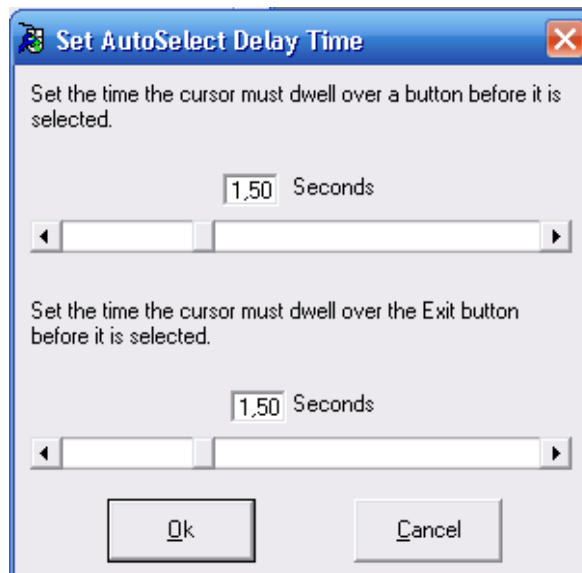


Vous avez maintenant deux choix qui s'offrent à vous :

- Vous pouvez choisir de commencer le test point'n'click qui va permettre au logiciel de déterminer le temps de clic idéal pour vous. Cliquez sur *Start Test* et pointez votre curseur sur les icones qui s'affichent alors sans vous hâter. Le délai est alors déterminé automatiquement.
- Vous pouvez paramétrer manuellement le délai en faisant coulisser la barre située en bas au milieu jusqu'à obtenir le délai voulu (Qui sera alors affiché dans la case au dessus de la barre, en secondes).

Confirmez en cliquant sur OK. Vous avez fini le paramétrage.

5. Pour régler le délai de sélection du clic sur le logiciel Point'n'click, cliquez sur « AutoSelect Delay... ». Vous devriez voir afficher la fenêtre suivante :



Comme vous pouvez le voir, ce menu est composé de deux barres réglables. La première sert à régler le délai pour sélectionner le type de clic (clic droit, clic gauche, double clic). La deuxième sert à régler le délai pour cliquer sur l'icône de fermeture du logiciel Point'n'click. Vous n'avez plus qu'à bouger la barre jusqu'au délai souhaité. Confirmez en cliquant sur OK. Vous avez fini le paramétrage.

Une fois ces étapes terminées, Il ne vous reste plus qu'à quitter la fenêtre *Configure Point'n'click* (Vu à l'étape n°2).