

Civikey

Augmenter temps de défilement :

(attention, CiviKey doit être éteint quand tu fais la manip')

« Nous allons retourner dans l'explorateur d'objets

Donc depuis la fenêtre de configuration de CiviKey :

1. Configuration de l'application
2. Explorateur d'objets
3. Sur la gauche, déplier « General »
4. Cliquer sur « Application informations »
5. La fenêtre de droite se remplit d'informations et notamment dans « Application Paths », vous trouverez « User Configuration Path »
Il s'agit du fichier qui définit toutes les configurations de CiviKey.
6. Naviguez dans l'arborescence de fichiers de votre ordinateur en suivant le chemin à droite de « User Configuration Path » (qui ressemble a quelque chose commençant par « C:/ » et finissant pas « Std/user.config.ck »).

On reprend à partir de là :

7. Tu ouvres le fichier user.config.ck
8. Tu vas avoir un fichier xml, plein de choses ressemblant à <data>
9. Tu trouves (tu peux utiliser « ctrl + F » pour faire une recherche) l'endroit où est noté « Speed » (la ligne ressemble à : <data key="Speed" type="Int32">1000</data>)
10. Tu remplaces 1000 par 5000 (c'est le nombre de millisecondes entre chaque déplacement du défilement).
11. Tu sauvegardes
12. Tu peux lancer CiviKey, tu auras 5 secondes entre chaque déplacement
13. Attention cependant, si tu retournes dans la configuration du défilement et que tu déplaces le curseur tu retombes à 2 secondes, et il faudra suivre les instructions à nouveau pour aller au-dessus de la limite.

Taille clavier :

Pour adapter le clavier votre écran il faudrait réduire la longueur de votre clavier :

- Dans l'éditeur, lorsque vous modifiez votre clavier, cliquez sur l'icône du clavier en haut à gauche (la « racine » de l'arbre qui se trouve à gauche de la page).
- Vous devriez trouver deux champs texte : hauteur et largeur, en réduisant la largeur votre clavier ne devrait plus avoir d'espace vide sur la droite

Prédiction de mots :

Le version actuelle de CiviKey ne permet pas d'activer la prédiction de mots sur un autre clavier.

Une nouvelle version de CiviKey le permettra (entre autres choses), celle-ci devrait être disponible dans environ 3 mois.

Vous devez pouvoir activer la prédiction sur votre clavier en faisant en sorte qu'il s'appelle « Azerty » (attention aux majuscules). Pour cela vous devrez renommer le Azerty existant en autre chose pour pouvoir utiliser le nom Azerty.

Exporter clavier :

Nous avons prévu les choses pour que l'export de clavier soit possible, mais il n'y a pour le moment pas d'interface simple d'utilisation pour le faire.

J'ai envoyé à Mr De la Borde une liste d'instructions pour le faire « à la main », je ne vous cache pas que c'est un peu compliqué pour le moment. Je vous la transmets tout de même à la suite de cet email.

INSTRUCTIONS POUR EXPORTER UN CLAVIER CIVIKEY :

Depuis la fenêtre de configuration de CiviKey :

1. Configuration de l'application
2. Explorateur d'objets
3. Sur la gauche, déplier « General »
4. Cliquer sur « Application informations »
5. La fenêtre de droite se remplit d'informations et notamment dans « Application Paths », vous trouverez « Context Path » (voir capture d'écran « **recupérer chemin context.PNG** »).

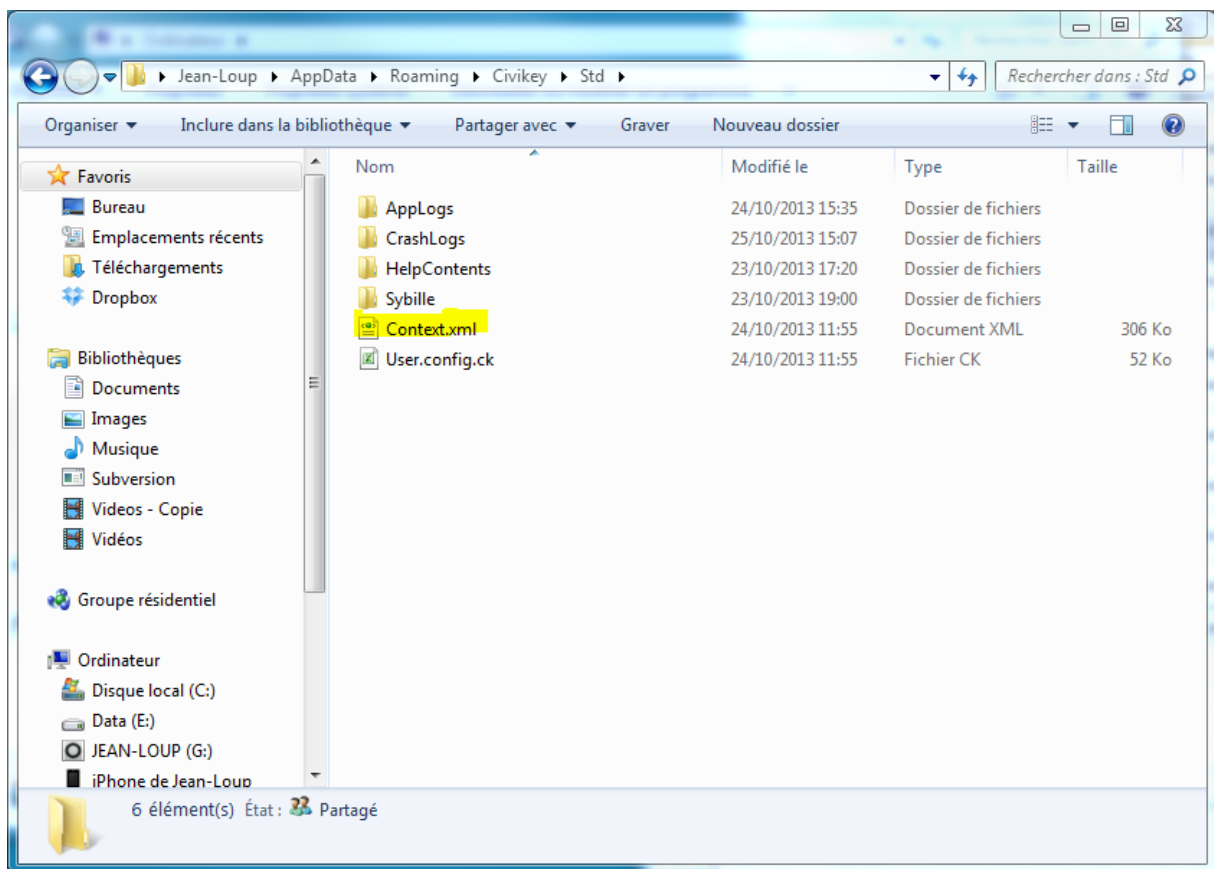
Il s'agit du fichier qui définit tous les claviers de votre CiviKey.

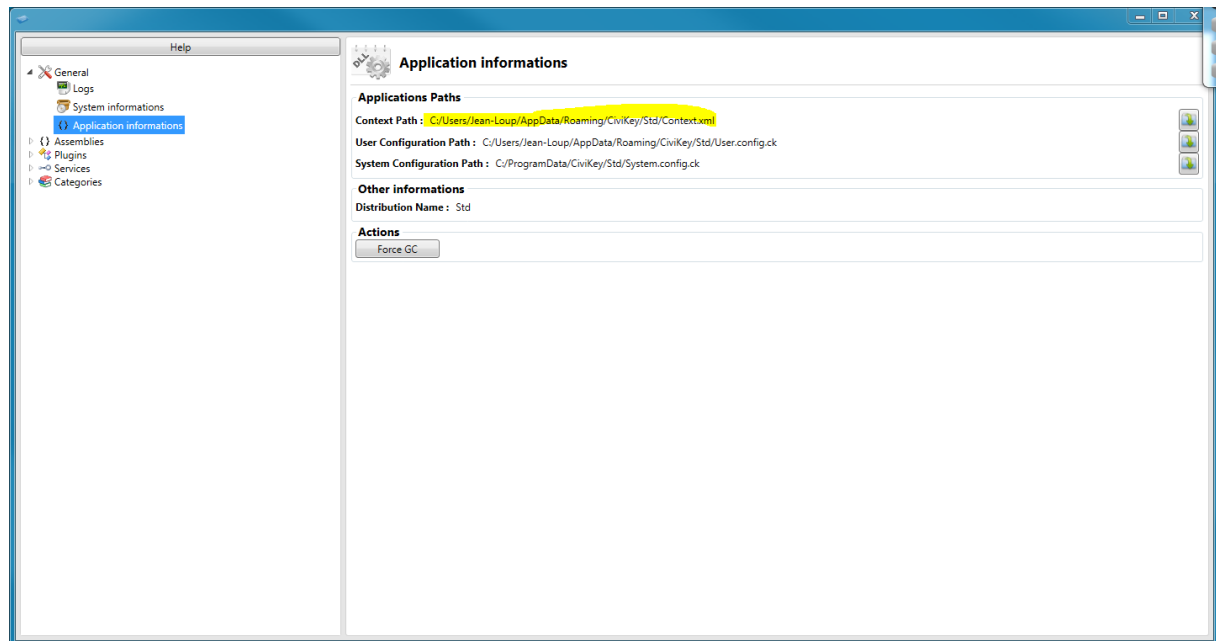
L'idée est de copier ce fichier et de le coller sur un autre ordinateur au même endroit.

Pour cela (promis, on améliorera tout ça très bientôt..) :

6. Naviguez dans l'arborescence de fichiers de votre ordinateur en suivant le chemin à droite de « Context Path » (qui ressemble a quelque chose commençant par « C:/ » et finissant pas « Std/Context.xml »). (**voir capture d'écran « fichier context.PNG »**)

7. Une fois arrivé jusqu'à la, copiez ce fichier sur une clé usb.
8. Allez sur une autre machine, sur laquelle CiviKey est installé (**mais éteint**)
9. Suivez les étapes de 1 à 7 pour vous retrouver dans le dossier où CiviKey va chercher les claviers (mais cette fois ci sur la deuxième machine)
10. Remplacez le Context.xml de cette deuxième machine par celui de la clé usb.
11. Lancez CiviKey, votre clavier doit être disponible





Contact :

Développeur civikey : Jeany Loup Kahloun, jeany_loup.kahloun@invenietis.com

Ingénieur développement

ALIS : Pierre Beauchant pierreb1@hotmail.fr ou 0145268621